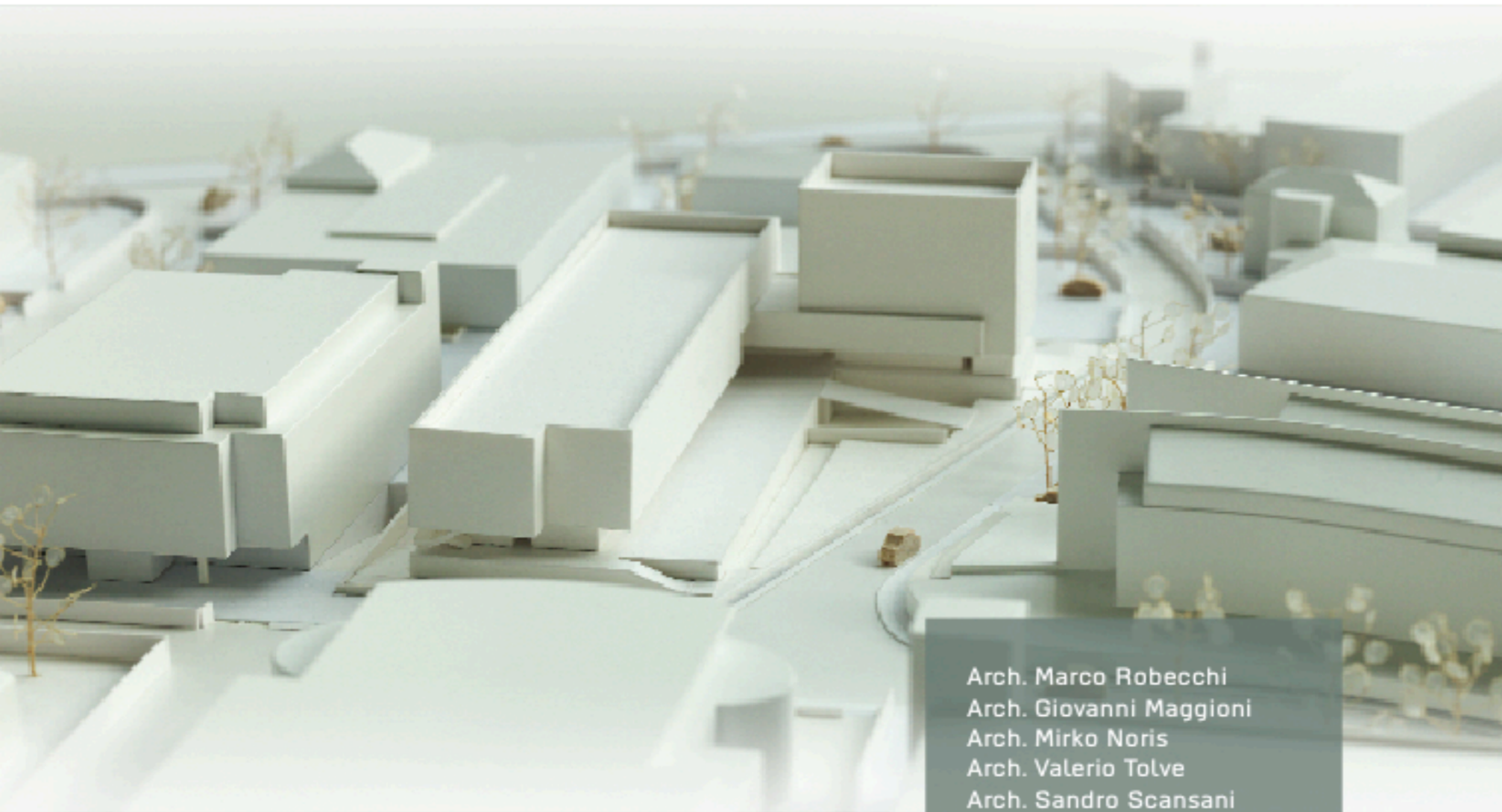


WETTBEWERB  
LANDESBERUFSSCHULEN  
MARCONI UND LÈVINAS – MERAN  
CONCORSO SCUOLE PROFESSIONALI  
PROVINCIALI MARCONI E  
LÈVINAS – MERANO





Arch. Marco Robecchi  
 Arch. Giovanni Maggioni  
 Arch. Mirko Noris  
 Arch. Valerio Tolve  
 Arch. Sandro Scansani  
 Arch. Sandro Pacella  
 P. ind. Luigi Giarratana  
 Ing. Mauro Clemente Cattaneo

Pero (MI)

## 1. Preis | 1<sup>o</sup> Premio

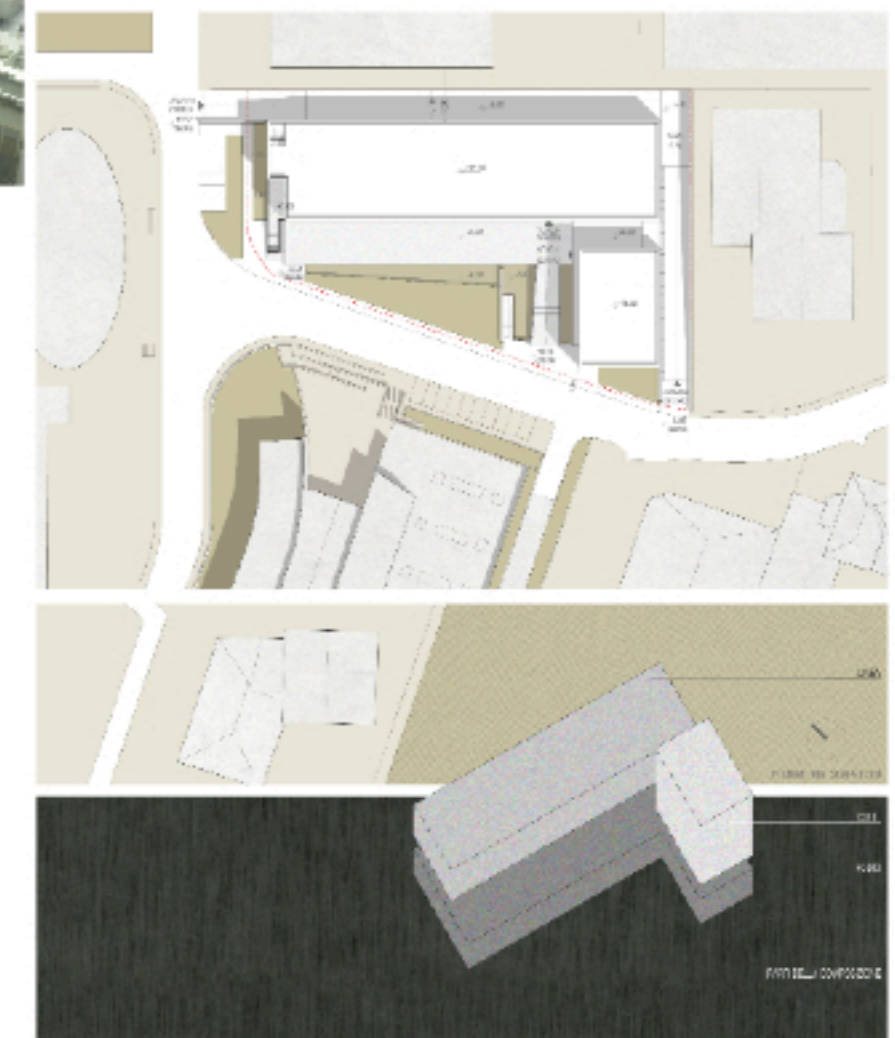
Kennzahl Phase 2 / Codice numerico 2: → 310251

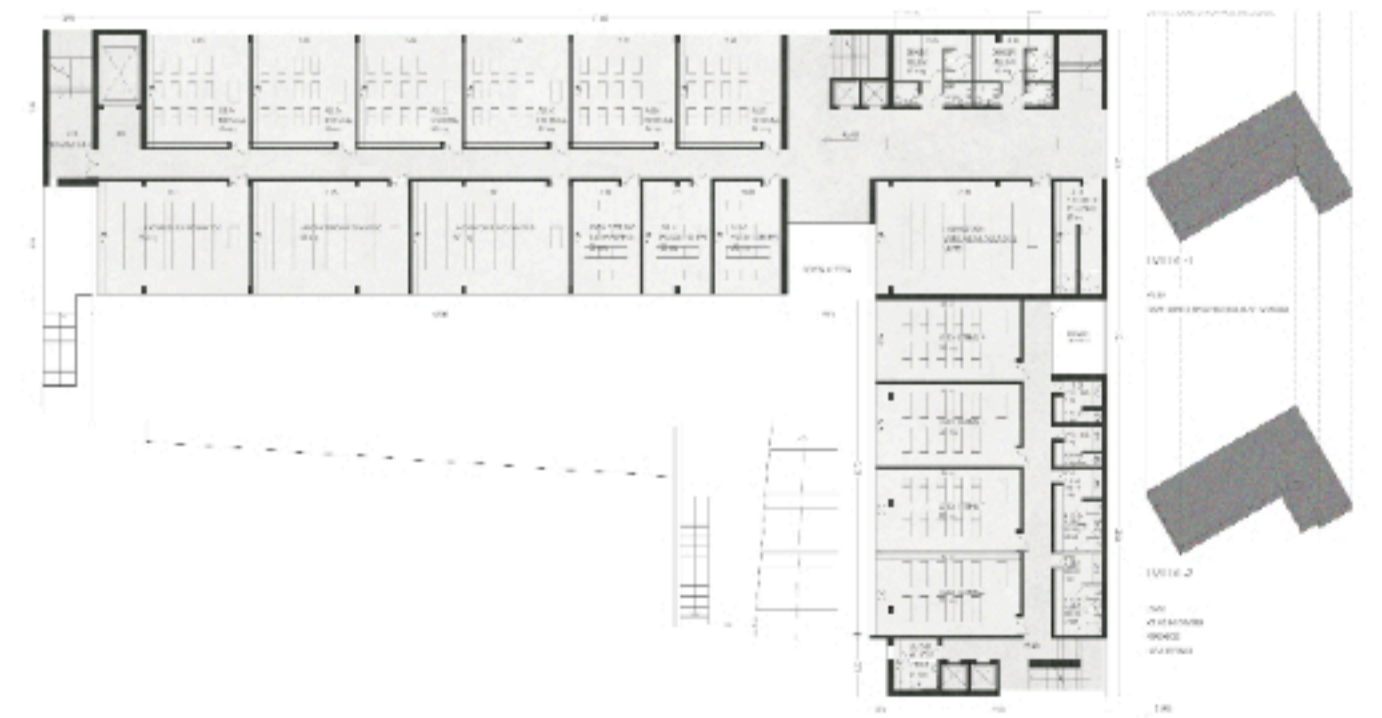
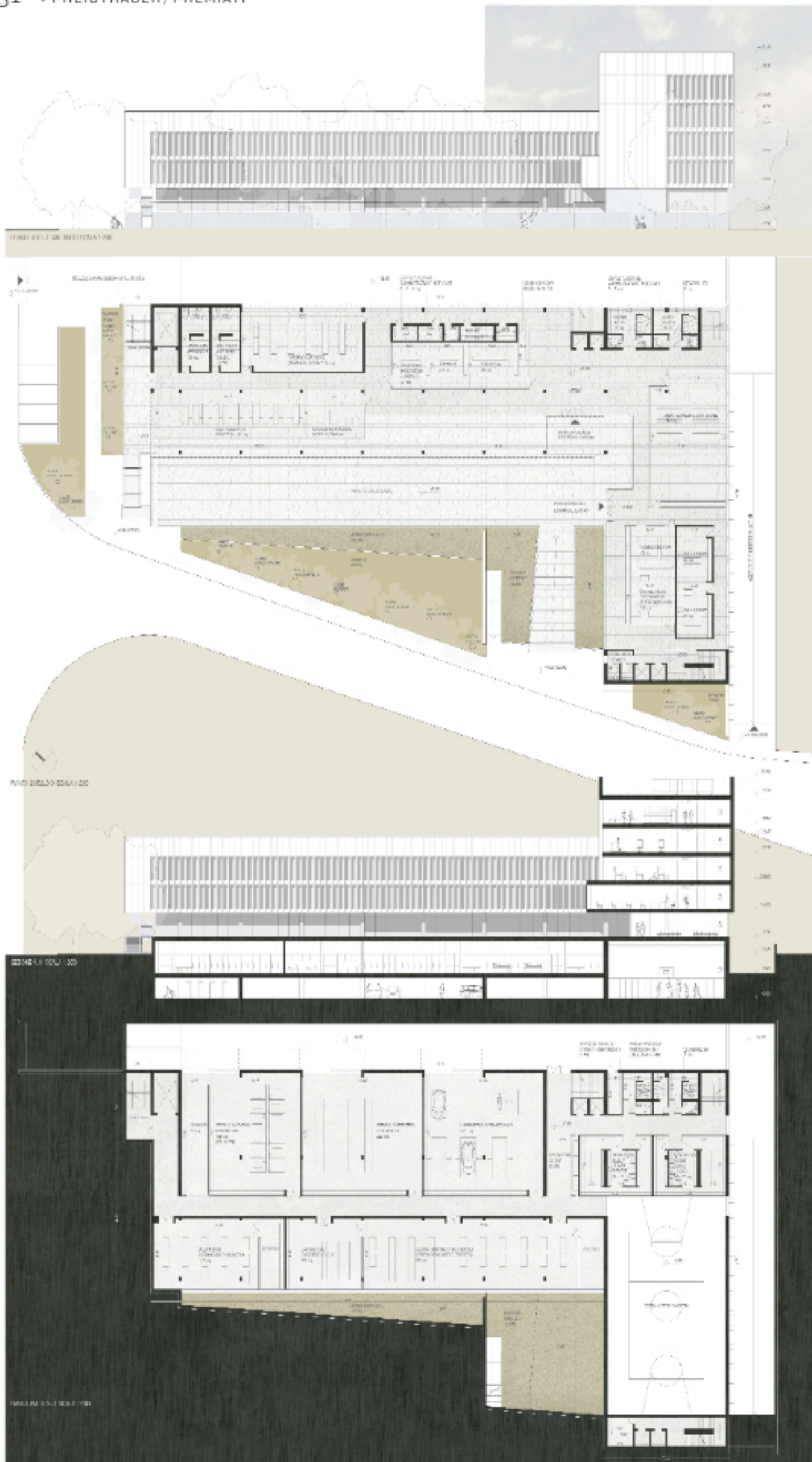
### → Bewertung des Preisgerichts

Der Entwurf bettet sich sehr gut in den urbanen Kontext ein. Der lange Längskörper der Schule Marconi, zusammen mit dem markanten Turmbau der Schule Levinas charakterisiert den Entwurf und hebt ihn selbstbewusst vom expressiven Baukörper der L. Zuegg-Schule ab. Die Eingangsbrücke stellt einen Übergang von der öffentlichen Straße zum erhöhten Vorplatz her. Dieser geht in das sehr offen gestaltete Foyer über. Dort sind alle Gemeinschaftsräume der Schulen angeordnet. Die interne Aufteilung ist funktional und die großen Werkstätten weisen eine annähernd quadratische Grundrissform auf und sind dadurch gut nutzbar. Das Projekt weist ein klares internes Erschließungskonzept auf.

### → Valutazione della commissione giudicatrice

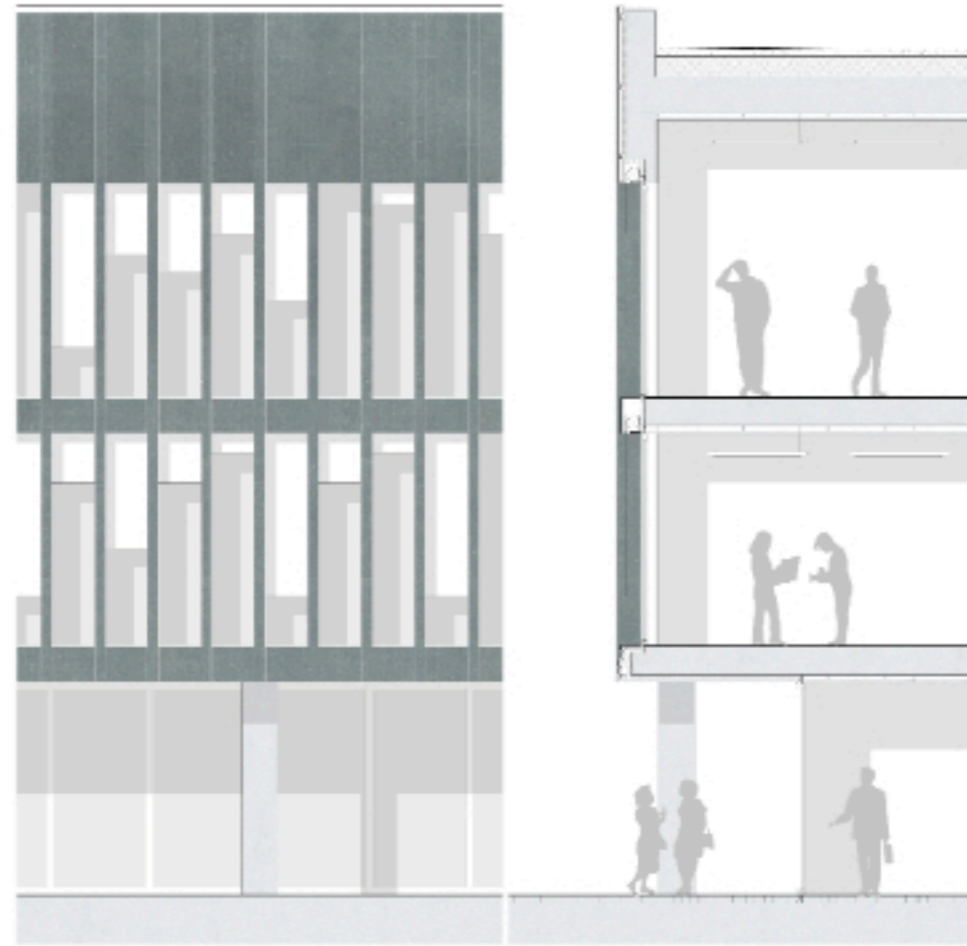
La proposta progettuale si inserisce molto bene nel contesto urbano. Il corpo edilizio longitudinale della scuola Marconi, insieme all'appendice della scuola Levinas a torre ed emergente, caratterizza il progetto e lo distingue autorevolmente dall'edificio espressivo della scuola L. Zuegg. Il ponte d'ingresso crea un passaggio idoneo dalla strada pubblica alla piazza d'ingresso elevata. Questo spazio, di seguito si trasforma in un foyer sistemato in modo molto aperto. In questo ambito si collocano tutti gli spazi comuni delle scuole. La suddivisione interna è funzionale e le ampie officine mostrano in pianta una forma pressoché quadrata e quindi di buon utilizzo. Il progetto è caratterizzato da un chiaro concetto di distribuzione interno.





DETAILED SECTION

SECTION 1  
 SECTION 2  
 SECTION 3  
 SECTION 4  
 SECTION 5



SECTION 1

SECTION 1

SECTION 1

SECTION 1

SECTION 1

SECTION 1

SECTION 1

SECTION 1

SECTION 1

SECTION 1

SECTION 1

SECTION 1

SECTION 1

SECTION 1

SECTION 1

SECTION 1

SECTION 1

SECTION 1

SECTION 1

SECTION 1

SECTION 1

SECTION 1

SECTION 1

SECTION 1

SECTION 1

SECTION 1

SECTION 1

SECTION 1

SECTION 1

SECTION 1

SECTION 1

SECTION 1

SECTION 1

SECTION 1

SECTION 1

SECTION 1

SECTION 1

SECTION 1

SECTION 1

SECTION 1

SECTION 1

SECTION 1

SECTION 1

SECTION 1

SECTION 1

SECTION 1

SECTION 1

SECTION 1

